

## **PUNKT SELEKTYWNEGO ZBIERANIA ODPADÓW KOMUNALNYCH (PSZOK)**

### **W SKARBCE DOLNEJ**

Zlokalizowany jest przy bazie Referatu ds. Gospodarki Komunalnej (Skarbka Dolna 41). Odpady przyjmowane są **WYŁĄCZNIE OD MIESZKAŃCÓW** Gminy Bałtów, którzy ponoszą opłaty za gospodarowanie odpadami komunalnymi. PSZOK jest otwarty w środy (godz.12:00- 17:00) i w piątki (godz.12:00- 17:00).

Do PSZOK-u można dostarczyć tzw. „problemowe” odpady komunalne **POCHODZĄCE Z GOSPODARSTWA DOMOWEGO** (min. odpady budowlano-remontowe, odpady wielkogabarytowe, odpady niebezpieczne, odpady zielone oraz biodegradowalne, zużyte opony z pojazdów o dopuszczalnej masie całkowitej do 3,5 t,

**PSZOK nie przyjmuje odpadów od właścicieli nieruchomości niezamieszkałych oraz odpadów pochodzących od podmiotów prowadzących działalność gospodarczą.**

**Transport odpadów do punktu selektywnego zbierania odpadów mieszkańcy zapewniają we własnym zakresie i na własny koszt.**

**Zalecamy, aby telefonicznie ustalić godzinę dostarczenia odpadów na teren PSZOK-u, sposób posortowania dowiezionych odpadów oraz dopytać, czy odpady kwalifikują się do przyjęcia, dzwoniąc pod numer telefonu Urzędu Gminy w Bałtowie 41 264 10 08 wew. 19 lub 666 258 546.**

**Osoby dostarczające odpady do PSZOK-u będą proszone o okazanie dowodu tożsamości lub innego dokumentu potwierdzającego zamieszkanie na terenie gminy Bałtów.**

Do PSZOK-u można dostarczyć między innymi:

### ODPADY BUDOWLANO-REMONTOWE

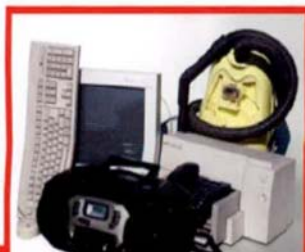


### ODPADY ZIELONE ORAZ BIODEGRADOWALNE



### ODPADY WIELKOGABARYTOWE

- meble, łóżka, okna,
- dywany, materace.



### ODPADY NIEBEZPIECZNE

- zużyty sprzęt elektryczny i elektroniczny,
- żarówki, świetlówki, termometry rtęciowe,
- zużyte baterie i akumulatory,
- filtry, oleje i farby, chemikalia,
- przeterminowane leki,
- opakowania po środkach ochrony roślin.



### ZUŻYTE OPONY



Gmina Bałtów



**REMONDIS®**  
WORKING FOR THE FUTURE